

Teknik Analiz

17 Ekim 2024

	Destek-1	Destek-2	Destek-3	Direnç-1	Direnç-2	Direnç-3
BİST100	8800.00	8750.00	8680.00	9000.00	9067.00	9220.00
X30YVADE	10110.00	10075.00	9930.00	10200.00	10325.00	10380.00
Ons Altın	2.663	2.635	2.573	2.685	2.700	2.742
EUR/USD	1.0841	1.0805	1.0730	1.0912	1.0953	1.1030
GBP/USD	1.2980	1.2940	1.2865	1.3020	1.3100	1.3165
EUR/GBP	0.8330	0.8285	0.8235	0.8385	0.8435	0.8475

BİST100

BİST100 endeksi dün 95 puan yükselişle 8956 seviyesinden tamamladı. Teknik göstergelerin henüz zayıf görünüme sahip olduğu endeks için 8750-8800 aralığı önemli destek bölgesi konumuna gelmiş olup bu hattın kırılması durumunda 8680/8600 ve 8200 desteklerine kadar düşüş riski oluşabilir. Ancak, teknik göstergelerin zayıf görünüme sahip olmasına rağmen 8800 hattı üzerinde kaldıkça yükseliş eğiliminin süreceği, 9000 üzerinde 9067/9200 ve 9274 dirençlerinin test edileceği ihtimali göz ardı edilmemelidir. Özetle; bugün saat 14:00'te PPK faiz kararı takip edilecek. TCMB/PPK'nın politika faizini %50 ile sabit bırakması yönünde genel beklenti var. Ancak karar metnindeki ifade değişiklikleri önemli olur. Teknik olarak ise 8750-8800 destek aralığı önemsiyoruz.

X30YVADE

10075/10110 direnç bölgesini geçmesiyle yükselişin hızlandığı kontratın teknik göstergeleri henüz zayıf görünümde. Bu kapsamda, 10150 ara destek noktası olup üzerinde kaldıkça 10200 ardından 10325/10380 dirençleri test edilebilir. Ancak, zayıf teknik görünüm nedeniyle 10150 altında 10110/10075 ve 9930 desteklerine kadar düşüş olasılığına dikkat edilmelidir. Özetle; 10110/10075 destek aralığı kısa vade için yön belirleyici konumdadır.

XAU/USD

Tarihi zirve seviyesi 2685 hattını test eden ancak henüz kıramayan ons altının teknik göstergeleri güçlü görünümünü koruyor. Bu kapsamda, 2685 üzerinde yerleşme sağlanmasıyla 2700 ve 2742 dirençlerine kadar yükseliş sürebilir. Buna karşın, güçlü teknik görünüme rağmen EMA-5 ortalaması 2660 ilk destek olup kırılması durumunda 2635/2573 desteklerine kadar düşüş olasılığı göz ardı edilmemelidir. Özetle; ECB faiz kararı ABD/perakende satışlar ve 16:15 sanayi üretimi takip edilecek. Teknik olarak 2685 direnci önemlidir.

EUR/USD

EMA-200 ortalaması altında baskının sürdüğü paritenin teknik göstergeleri zayıf. Buradan hareketle 1.0841 ara destek olup altında 1.0805/1.0730 desteklerine kadar düşüş sürebilir. Öte yandan, zayıf teknik görünüme rağmen 1.0870 ara direnci üzerinde 1.0912/1.0953 ve 1.1030 dirençlerinin test edileceğine dikkat edilmelidir. Özetle; Euro Bölgesi/TÜFE, ECB faiz kararı ve Lagarde'ın açıklamaları ve ABD verileri bugün parite için öne çıkıyor. Teknik olarak ise 1.0841 destek hattı ile 1.0910 direnci kısa vade için önemli seviyeler olarak izlenebilir.

GBP/USD

EMA-100 ortalaması 1.2985 hattına kadar gerileyen paritenin teknik göstergeleri zayıf. Bu kapsamda 1.2980 altında 1.2940/1.2865 desteklerine kadar düşüş sürebilir. Ancak, zayıf teknik görünüme rağmen 1.2980 üzerinde kalması durumunda 1.3020/1.3100 ve 1.3165 dirençlerine dek yükseliş olasılığına dikkat edilmelidir. Özetle; ABD verileri bugün parite için öne çıkıyor. Teknik olarak ise 1.2980 destek hattı yön belirleyici olarak izlenebilir.

EUR/GBP

0.8330 destek hattı üzerinde tutunmaya çalışan paritede bu desteğin kırılmasıyla 0.8300/0.8280 ve 0.8235 desteklerine kadar düşüş sürebilir. Çünkü düşüşle teknik göstergelerin zayıf görünüme geçmiş olmasına rağmen 0.8330 üzerinde 0.8385 direnci öne çıkar ve aşılması durumunda 0.8400/0.8435 dirençlerinin test edileceğine dikkat edilmelidir. Özetle; ECB faiz kararı önemli olur. Teknik olarak 0.8385 direnci önemlidir.



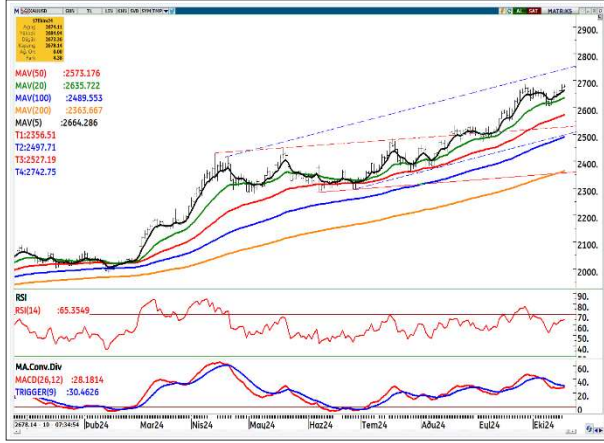
BİST100 Endeksi



X30YVADE



XAU/USD (Ons Altın/USD)



EUR/USD (Euro/ABD Doları)



GBP/USD (Sterlin/ABD Doları)



EUR/GBP (Euro/Sterlin)



*Grafikler için kaynak: Matrxs



"Burada yer alan yatırım bilgi, yorum ve tavsiyeleri yatırım danışmanlığı kapsamında değildir. Yatırım danışmanlığı hizmeti, yetkili kuruluşlar tarafından kişilerin risk ve getiri tercihleri dikkate alınarak kişiye özel sunulmaktadır. Burada yer alan yorum ve tavsiyeler ise genel niteliktedir. Bu tavsiyeler mali durumunuz ile risk ve getiri tercihlerinize uygun olmayabilir. Bu nedenle, sadece burada yer alan bilgilere dayanılarak yatırım kararı verilmesi beklentilerinize uygun sonuçlar doğurmayabilir. ING Yatırım Menkul Değerler A.Ş. Araştırma ve Strateji Bölümü tarafından sadece bilgi amaçlı olarak hazırlanmış olan bu rapor, hiçbir şekilde bir yatırım önerisi veya herhangi bir yatırım aracının doğrudan alımına veya satımına dair bir teklif veya referans olarak alınmamalıdır. Geçmiş performans takip eden dönem için bir gösterge değildir. Bu raporda sunulan bilgilerin yayım tarihi itibarıyla yanlış/yanıltıcı olmamasına özen gösterilmiş olmasına karşın, ING Yatırım Menkul Değerler bilgilerin doğru ve tam olmasından sorumlu değildir. Bu raporda yer alan bilgiler herhangi bir uyarı yapılmadan değişebilir. ING Yatırım Menkul Değerler ve çalışanlarının bu raporda sunulan bilgilerin kullanılmasından kaynaklanabilecek doğrudan ve/veya dolaylı zararlardan ötürü sorumluluğu bulunmamaktadır. Raporun, telif ve diğer hakları saklıdır; herhangi bir amaçla ING Yatırım Menkul Değerlerin izni olmadan raporun tamamı veya bir kısmı başka bir yerde yeniden yayımlanamaz, dağıtımı yapılamaz."

